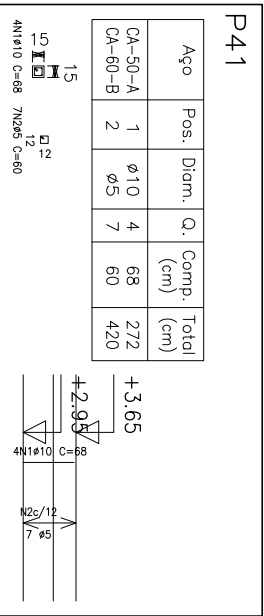
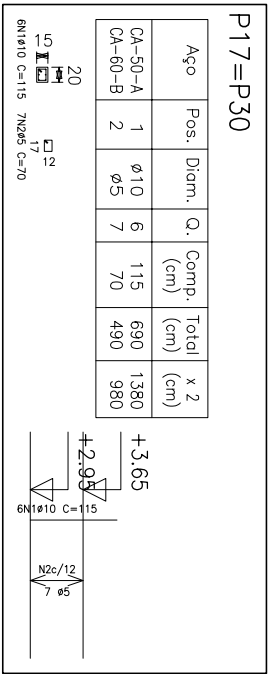
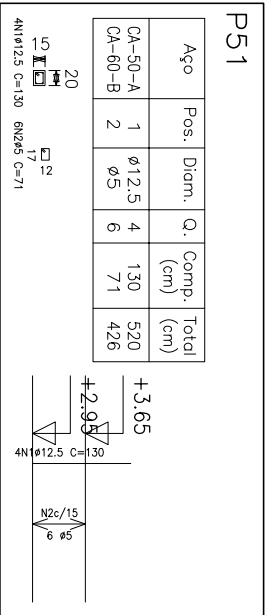
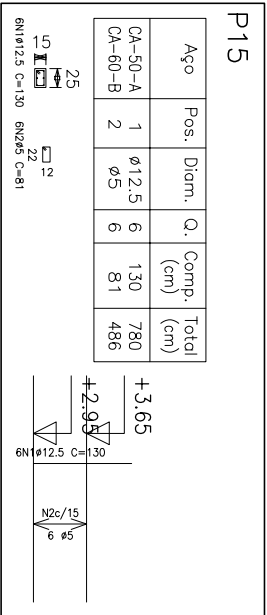
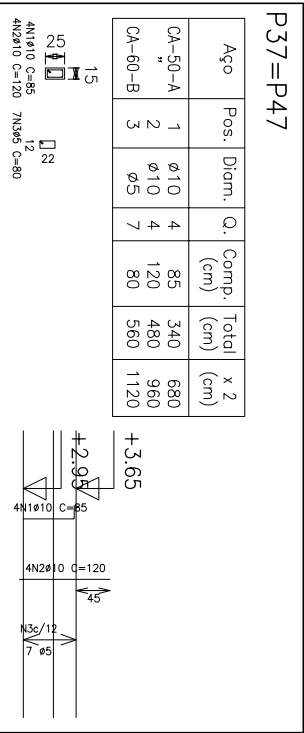
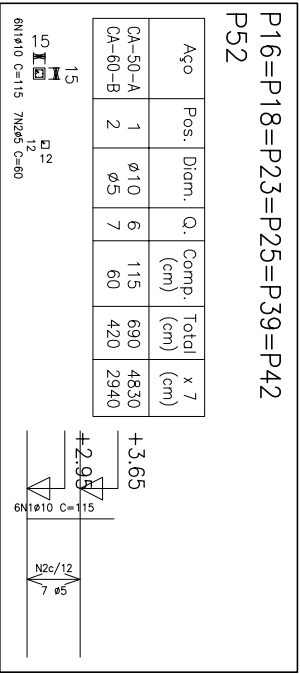


Resumo Aço	Comp. total	Peso+10%	Total
Cobertura 02			
Pilares			
CA-50-A ø10	211.0	146	153
ø12.5	6.4	7	47
CA-60-B ø5	274.2	47	200
Total			

Pilares que terminam em Cobertura 02  
Concreto: C20, em geral  
Aço: CA-50-A e CA-60-B  
Escala: 1:100

Resumo Aço	Comp. total	Peso+10%	Total
Cobertura 03			
Pilares			
CA-50-A ø10	60.2	42	42
CA-60-B ø5	91.2	16	16
Total			58

Pilares que terminam em Cobertura 03  
Concreto: C20, em geral  
Aço: CA-50-A e CA-60-B  
Escala: 1:100



Resumo Aço	Comp. total	Peso+10%	Total
Entrepiso 02			
Pilares			
CA-50-A ø10	81.2	56	70
ø12.5	13.0	14	11
CA-60-B ø5	63.7	11	81
Total			

Pilares que terminam em Entrepiso 02  
Concreto: C20, em geral  
Aço: CA-50-A e CA-60-B  
Escala: 1:100

PREFEITURA MUNICIPAL DE CANDIOTA

SECRETARIO DE OBRAS

ARTÊMIO PARCIANELLO

RESPONSÁVEL TÉCNICO

MARCELO VAZ LEAL

ENQ-CVIL - COREA SSBTD

P.A. 8 DE AGOSTO

PROJETO

UNIDADE BÁSICA DE SAÚDE

ESCALA

PROJETO ESTRUTURAL - FORMAS - TÊRREO

1:100

PRANCHA

EST-10